



RATGEBER



BADEFASS

WORAUF SIE BEIM KAUF ACHTEN SOLLTEN



Wie viele Personen benutzen das Badefass und wie oft?

Eine Frage, die häufig gestellt wird, ist unter anderem wie viele Personen in ein solches Bad hineinpassen. Das hängt ganz von der Grösse des Bades ab. In den meisten Fällen reicht die Grösse von 150 cm für eine Familie mit Durchschnittszahl gut aus. Mit einem Ofen, der an der Aussenseite angebracht ist, passen gut 4-6 Personen rein. Ist das Bad grösser und muss jedes Mal neu aufgewärmt werden, wird es aus Erfahrung leider nicht sehr häufig benutzt. Die Zeit, die aufgewendet werden muss um das Wasser aufzuwärmen kann lang dauern und mühsam sein. Wir sind ja doch alle von Natur aus auf Bequemlichkeit eingestellt. Das ist vielleicht etwas woran man im Augenblick vielleicht nicht denkt, aber was man vor einem Kauf auf jeden Fall genau abwägen sollte. Zieht man die Kosten in Betracht ist es wichtig zu bedenken, dass bei einem Fehlkauf dies für den Käufer schlussendlich auch teuer werden kann.

TIPPS

TIPP 1: Denken Sie beim Kauf Ihres Bades an Ihre persönlichen Bedürfnisse

Überlegen Sie wie viele Personen im Schnitt das Bad benutzen werden. Eine Familie mit einer Durchschnittsgrösse benötigt kein grosses Bad. Ein Bad entsprechend für 4-6 Personen ist absolut ausreichend. Sollte das Bad eher selten benutzt werden, höchstens 1-2 mal die Woche, wäre ein Badefass mit Holzofen eine gute und wirtschaftliche Alternative.

Fordern Sie auch eine Garantie bei eventuell auftretender Undichte.

TIPP 2: Planen Sie das Bad oft anzuwenden und möchten aber nicht, dass das zuviel Ihrer Zeit bezüglich Aufwärmen und Anderem in Anspruch nimmt?

Denken Sie über ein isoliertes Bad mit Filtrierung und automatischer Aufwärmung nach. Zwar teurer im Preis, aber kaum etwas, daß Sie später bereuen werden, wenn Ihnen bequeme Handhabung mit keinerlei Aufwand wichtig ist. Für diesen Zweck haben wir unsere Polarmodelle entwickelt über die Sie weiter unten mehr lesen können. Der Energieverbrauch für die Wärmeversorgung und Filtrierung ist in der Regel niedrig aber fragen Sie dennoch Ihren Hersteller ob dazu auch Tests durchgeführt wurden.

Bitten Sie Ihren Hersteller um Garantie bei Frostschäden. Ein gut isoliertes Bad sollte bei Stromausfall mindestens 24 Stunden ohne Probleme funktionieren können ohne das man Gefahr läuft Frostschäden zu bekommen.

TIPP 3: Verscherzen Sie es sich nicht mit den Nachbarn!

Ein Holzofen ist zwar eine umweltfreundliche Wahl, aber denken Sie an den Rauch, der die Nachbarn eventuell stören könnte.

Problem mit Undichte?

Fragen Sie jemanden, der Erfahrung mit einem Boot aus Fichtenholz oder ähnlichem hat. Im Frühling, wenn das Boot wieder ins Wasser kommt, kann es oft zu Problemen was die Dichte angeht kommen, da das Holz bei Trockenheit schrumpft und beim Wiedereintritt ins Wasser quillt. Bis das Boot soweit aufgequollen und somit dicht ist kann eine Zeit ins Land gehen. Dasselbe gilt auch für Badefässer, unabhängig davon ob diese aus natürlichem Fichten-, Kiefern-, oder Lärchenholz oder anderem "lebendigen" Material gefertigt sind. Das Bild unter: [Unterschiede Badefass](#) links zeigt was passieren kann wenn gängiges Fichtenholzmaterial trocknet. Es ist ganz einfach sich vorzustellen was passiert, wenn dieses mit Wasser gefüllt ist. Das Bild unten rechts zeigt wärmebehandeltes Material, das dieselbe dichte Struktur beibehält. Der Grund dafür ist, dass es "tot" und bei Trockenheit absolut unempfindlich ist.



Achten Sie darauf: Auch Thermoholz ist nicht gleich Thermoholz. Abbildung zeigt verklebte Astlöcher eines Badefass.

Ein Badefass frei von Undichtheiten!

Unsere Badefässer der SpaSerie werden aus wärmebehandeltem LunaWood® gefertigt, welches einer besonderen Qualität entspricht. Dank dieser und der von uns angewandten Konstruktion können wir getrost Garantie auf Dichte geben. Unsere Badefässer halten dicht sogar unter trockenen Wetterperioden und wir empfehlen Ihnen nicht Wasser im Badefass stehen zu lassen um der Gefahr der Undichte zu entgehen, denn dies führt mitunter zu gefährlicher Bakterienbildung.

Fragen sie nach, welche Garantie Ihnen andere Anbieter geben können!

Unterschied der Badefässer

Ein Badefass aus speziellem hitzebehandeltem Holz (wie es von uns bei Spa-Serie verwendet wird) ist nicht empfindlich gegen Trockenheit, da es von Haus aus schon so trocken ist, dass es nicht weiter schrumpft. Es kann sich aber ein wenig ausdehnen und eventuell vorhandene kleinste Lücken schliessen, die bei der ersten Benutzung vorhanden sind. D.h. es ist nicht notwendig Wasser im Badefass stehen zu lassen um es vor Austrocknung und somit Undichtigkeit zu schützen. Daraus resultiert, dass es leichter zu reinigen ist und die Wasserhygiene somit eklatant verbessert wird. Ausserdem ist das hitzebehandelte Holz wesentlich leichter, da ja keine Feuchtigkeit und Harz mehr im Holz sind. Dies wiederum erhöht auch den Isolationseffekt um bis zu 30%.

Das Bild auf der linken Seite zeigt Risse, die sich bilden wenn normales Fichtenholz trocknet. Sie können sich sicher vorstellen was passieren wird, wenn man das Fass mit Wasser füllt. Das Bild auf der rechten Seite zeigt ein Fass aus hitzebehandeltem Holz, das immer die gleiche dichte Struktur behält. Hitzebehandeltes Kiefernholz ist quasi „totes“ Material, dass unempfindlich gegen Trockenheit ist. Unsere Badefässer tropfen nicht, auch nicht bei Trockenheit. Wir empfehlen kein Wasser im Badefass stehen zu lassen da es zu einem massiven Bakterienwachstum kommen kann.

Ökologisch korrekt!

Nur Dampf und hohe Temperaturen werden beim Prozess der Hitzebehandlung genutzt. Das garantiert ein natürliches Material ohne umweltschädliche Chemikalien. Die braune Farbe zieht sich durch das

gesamte Holz (nicht nur an der Oberfläche). Der hohe Preis rechtfertigt sich durch die viele Handarbeit und das aufwendige Trocknungsverfahren.

Traditionelle Badefässer



Ein typischer Badezuber entspricht einem traditionellen Modell bei dem sich der Ofen auf der Innenseite befindet. Das Material, das hierfür verwendet wird ist in diesem Fall Fichten-, Lärchenholz.



Vor dem ersten Einlassen schon Spalten zwischen den Holzbohlen. Dadurch langer Zeitaufwand bis sich das Holz mit Wasser gefüllt hat und diese Spalten schliesst.

SPA Badefässer von SISU



Exclusive Modelle werden aus wärmebehandeltem Pinienholz gefertigt. Dies wird auch Thermo Wood genannt und wird beim Herstellungsprozess ganz und gar durchgefärbt. Es ist deutlich leichter und es hat eine hohe Passgenauigkeit.

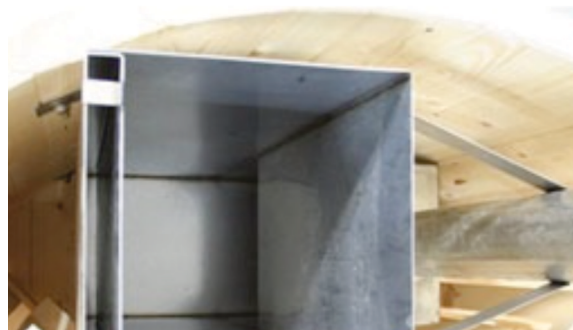


Dieses speziell getrocknete Holz zeichnet sich durch Passgenauigkeit aus. Die Hölzer schliessen schon ab Werk.



Gängiges Holzmaterial wie Fichte, Pinie, Lärche ist lebendig und das führt immer zum Problem der Undichte sobald sich das Material beim Trocknen zusammenzieht. Die obengezeigten Bilder zeigen den Boden von unten und von oben und auch aus der Nähe und sollen deutlich machen, wie es zwischen den Stäben und den Bodenbrettern aussieht wenn das Material trocknet. Das Ergebnis ist das leicht Lecks entstehen.

Für Exclusive Badezuber und Aussenbäder wird wärmebehandeltes Holz verwendet. Bei der Herstellung wird dem Holz unter anderem fast die gesamte Feuchtigkeit entzogen und dies ist noch ein weiterer Beweis, dass dieses Material bestens für diese Art von Produkt geeignet ist. Da das Thermoholz bei der Montage trocken ist und sich kaum noch bewegt, führt dies auch bei trockenen Wetterverhältnissen zu keinerlei Problemen.



Ein Heizofen innerhalb des Badefasses nimmt viel Platz in Anspruch und daher sind diese Fässer im Allgemeinen grösser. Um das Wasser aufzuwärmen benötigt der Innenofen auch mehr Zeit. Auch ist es nicht möglich einen isolierten Deckel für diese Art von Modellen anzuwenden bei denen die Heizöfen auf der Innenseite angebracht sind. Da so ein Heizofen auch tief ist, passt zwar viel Brennholz rein aber der Wirkungsgrad funktioniert nicht so gut da viel von der Energie und Wärme aus dem Schornstein abzieht. Der Heizofen ist auch nicht einfach zu handhaben wenn es um das Anzünden oder um das Entleeren der Asche geht. Schmutz von Brennholz und Asche landen oft im Wasser. Ein weiterer Minuspunkt ist, dass Teer an den Wänden haften bleibt, was auf das kalte Wasser zurückzuführen ist, welches den Heizofen grösstenteils während der Aufwärmzeit umgibt. Dies verschlechtert ausserordentlich den Wirkungsgrad des Heizofens. erforderlich, das man das Wasser immer wieder umrührt um eine gleichmässige Temperatur zu erreichen.

Ein Heizofen innerhalb des Badefasses nimmt viel Platz in Anspruch und daher sind diese Fässer im Allgemeinen grösser. Um das Wasser aufzuwärmen benötigt der Innenofen auch mehr Zeit. Auch ist es nicht möglich einen isolierten Deckel für diese Art von Modellen anzuwenden bei denen die Heizöfen auf der Innenseite angebracht sind. Da so ein Heizofen auch tief ist, passt zwar viel Brennholz rein aber der Wirkungsgrad funktioniert nicht so gut da viel von der Energie und Wärme aus dem Schornstein abzieht. Der Heizofen ist auch nicht einfach zu handhaben wenn es um das Anzünden oder um das Entleeren der Asche geht. Schmutz von Brennholz und Asche landen oft im Wasser. Ein weiterer Minuspunkt ist, dass Teer an den Wänden haften bleibt, was auf das kalte Wasser zurückzuführen ist, welches den Heizofen grösstenteils während der Aufwärmzeit umgibt. Dies verschlechtert ausserordentlich den Wirkungsgrad des Heizofens. Da das Aufwärmen des Wassers sich um den Heizofen herum konzentriert ist es erforderlich, das man das Wasser immer wieder umrührt um eine gleichmässige Temperatur zu erreichen.



Da ein Badefass aus dem normalerweise dafür üblichen Holz gefertigt wird, ist man fast dazu gezwungen ein Brett breiter oder schmaler anzufertigen so dass auch das letzte Brett in die Konstruktion passt. Ebenso ist es erforderlich, dass alle Badezuber, die aus dieser Art Holzmaterial gefertigt sind, schon beim Verkauf und vor Lieferung fertig montiert sein sollten, da es meistens Spezialwerkzeug und Maschinen für die Montage erfordert.



Ein weiterer grosser Vorteil von Exclusive Badezubern ist, dass diese leicht und vor Ort zu montieren sind. Das gesamte Material ist vorbearbeitet und vorbereitet und selbst die Art der Montage ist so entwickelt worden, dass jeder ohne spezielles Wissen und Werkzeug damit zurechtkommt. Der Bausatz wird in sieben Paketen geliefert von denen das schwerste 30 kg wiegt. Dies macht den Transport einfacher.



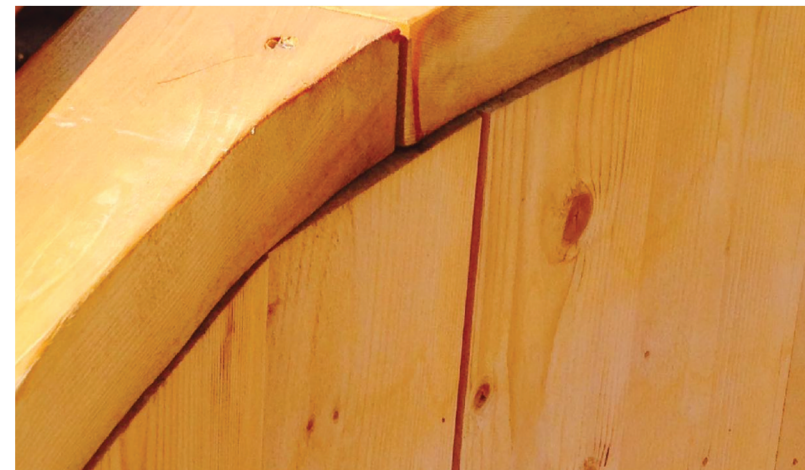
Da unbearbeitetes Fichten, - Kiefer, - Lärchenholz verwendet wird, verursacht dies eine hohe Ausdehnung, was starke und belastbare Spannbänder und Bolzen erfordert. Das führt dann leider zu einem etwas "Grobe" Aussehen. Oft erfordert es auch ein eventuell späteres Nachziehen der Spannbänder, da es passieren kann (und auch nicht ungewöhnlich ist), dass das Material sich zusammenzieht und die Bänder dann häufig abfallen.



Die Spannbänder von Exclusive Badefässern sind 0,5x50 mm breit und das ist auch ausreichend da das Thermoholz nicht zu so einer hohen Spannkraft führen kann. Man muss auch nicht die Spannbänder nachträglich nachziehen wie das bei anderen handelsüblichen Modellen ist, da sich das Material aufgrund seiner Verarbeitung nicht zusammenziehen kann.



Harz ist etwas was sich fast nicht vermeiden lässt bei dieser Art von Fertigung und dies kann sehr ärgerlich sein, da es schwer aus Kleidern oder Ähnlichem zu entfernen ist.



Badefässer aus „nordischer“ Fichte und „sibirischer“ Lärche neigen dazu schnell auszutrocknen (Bild links). Bild unten zeigt ein Badefass dass nach 1 Monat nach Lieferung noch immer nicht dicht ist.





Badefass aus sogenannter „sibirischer Lärche“ nach 4 Jahren



Bei unseren Holz-Badefässern wird jede Badefassdaube mit Nut und Feder versehen. Somit ist ein fester Sitz der Dauben bei ordentlicher Verschraubung der Spannbänder gewährleistet

Abbildung zeigt ein Fass ohne Nut- und Feder-Dauben

Seien Sie mit Wasserhygiene genau!

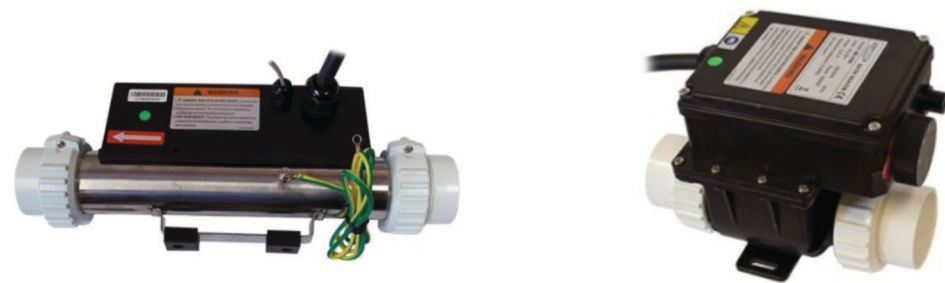
ein Wasser wird sauberer und hygienischer wenn man nichts dafür tut. Auch wenn das Wasser rein und frisch aussieht, kann es dennoch Bakterien beinhalten. Gewöhnen Sie sich deshalb an, bakterientötende Mittel dem zu benutzenden Wasser hinzuzugeben. Dabei spielt es keine Rolle aus welchem Material oder von welchem Hersteller das Bad ist.



Wasserheizung

Jeder echte finnische Whirlpool der SISU-Spa-Serie kann mit einem Warmwasserbereiter ausgestattet werden: Holzofen (15 oder 25 kW), Gaswarmwasserbereiter (24 kW) oder elektrischer Durchlauferhitzer (1x3 kW oder 2x3 kW), die sich auf der Außenseite des Whirlpools befinden. Dies ermöglicht es, den nutzbaren Raum im beheizten Whirlpool zu vergrößern und eine schnelle und gleichmäßige Erwärmung des gesamten Volumens mit einer Wassertemperaturdifferenz von bis zu ~ 5-6 °C sicherzustellen! Es ist möglich, zwischen verschiedenen Arten der Warmwasserbereitung in einem Whirlpool zu wählen oder eine Kombination davon zu verwenden.

Der **elektrische Warmwasserbereiter** für den Whirlpool mit Thermostat sowie der Warmwasserbereiter ohne Thermostat haben eine Leistung von 3 kW, was eine Warmwasserbereitungsrate im Bereich von 1-2 °C/h ergibt.



Externe **Holzöfen** sorgen für eine gleichmäßige Warmwasserbereitung nach dem Thermosiphon-Prinzip. Wir bieten Öfen mit zwei Leistungsstufen an: 15 kW und 25 kW. Um den Wärmeverlust zu reduzieren, empfehlen wir die Verwendung eines Thermodeckels. Der externe Warmwasserbereiter für die Holzheizung ist sicherer als Tauchöfen, da keine Gefahr besteht, dass ein heißes Teil des Ofens berührt wird. Die externe Heizung spart Platz im heißen Fass und ermöglicht die Verwendung eines kleineren beheizten Fasses für mehr Personen. Dies erleichtert auch die Wartung und Reinigung erheblich.



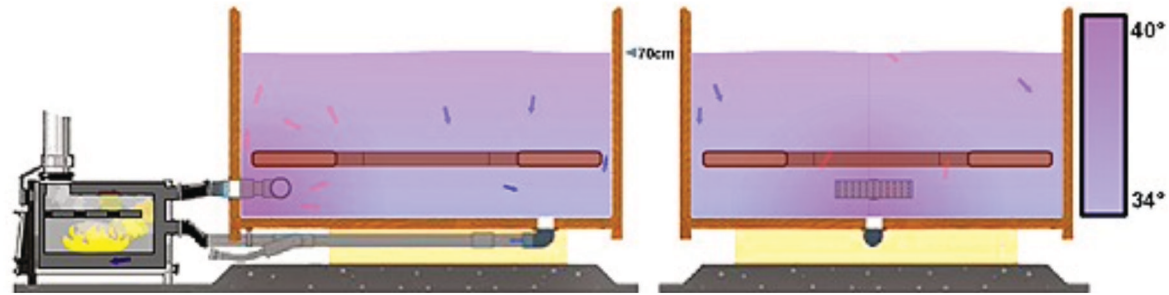
HOLZOFEN = VERANTWORTUNG
Seien Sie **VORSICHTIG** und lassen Sie einen Holzofen nie ohne Wasserzufuhr laufen.



Der hocheffiziente **Gaswarmwasserbereiter** wurde speziell für Badebottich und Ofuro entwickelt und hat eine Leistung von 24 kW, was eine Warmwasserbereitungsrate von bis zu 15 °C/h (Ofuro/Relax) gewährleistet. Als Gasbrennstoff wird Propan (30 mbar) oder Methan (20 mbar) verwendet. Der Gaswarmwasserbereiter verfügt über einen automatischen Auslösemechanismus, der die Temperatur auf einem bestimmten Niveau hält. Um den Wärmeverlust zu reduzieren, empfehlen wir die Verwendung einer Thermodeckels.



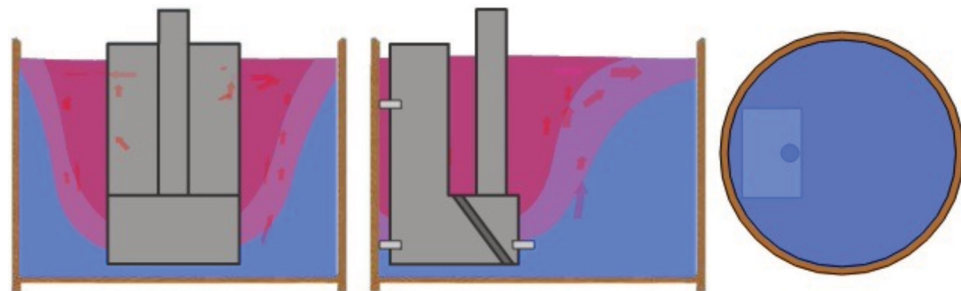
Für eine rationelle Nutzung und Verkürzung der Wasserheizzeit ist es immer möglich vorherzusagen, wie viel Wasser anfänglich in den Whirlpool gegossen werden sollte. Es ist zu beachten, dass das Volumen einer Person den Wasserstand um durchschnittlich 5 cm erhöht. (z.B. Badefass mit einem Durchmesser von 150 cm).



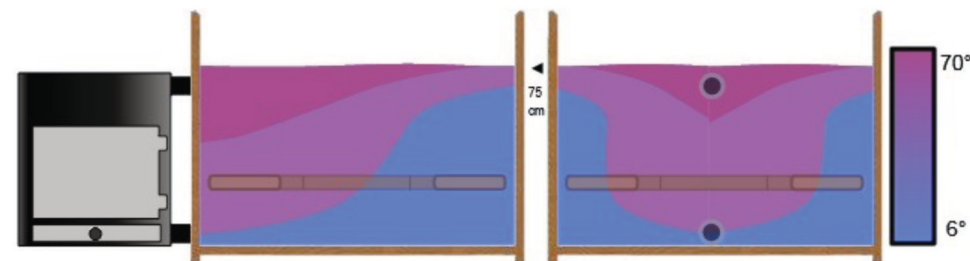
Nur in SPA-Holzbadewannen ist die Wassertemperatur im gesamten Innenvolumen des Fasses gleichmäßig! Nur Besitzer von Whirlpools und Badefässern von SISU-Spa-Serie haben keine Probleme mit der ungleichmäßigen Erwärmung des Wassers in der Wanne.

Um einen unserer Wettbewerbsvorteile zu verstehen, ist hier ein Beispiel für den Prozess der „gleichmäßige“ **Erwärmung von Wasser in Holzwannen anderer Hersteller/anderer Serien:**

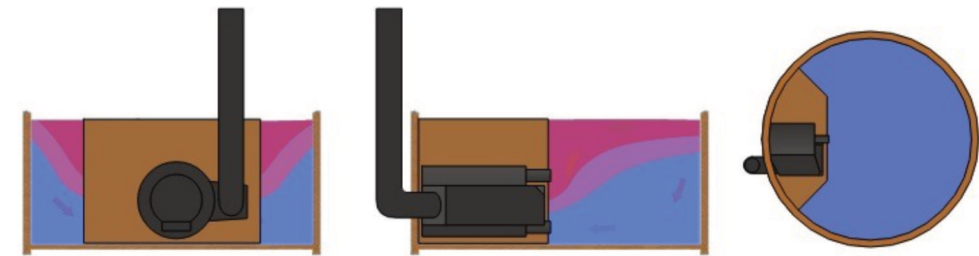
Variante 1: Badefass mit Innenofen



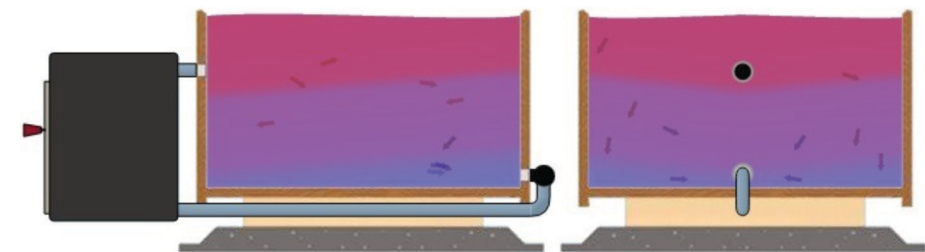
Variante 2: Badefass mit Aussenofen



Variante 3: Badefass mit Innenofen von aussen zu befeuern



Variante 4: Badefass mit Innenofen von aussen zu befeuern



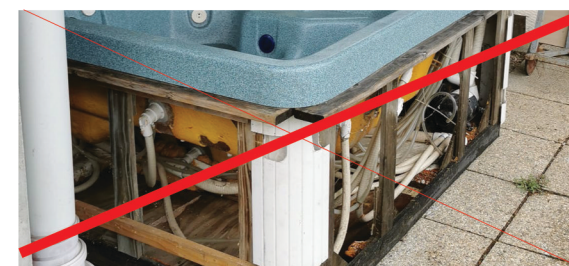
Hydromassage / Sprudelsystem

Eine großartige Lösung ist eine Kombination aus Wasser- und Luftmassage, mit der Sie sich beim Baden perfekt entspannen können. Spezielle Düsen ermöglichen eine wirksame Massage, die Verspannungen löst und entspannen lässt.

Ein Sprudelsystem und eine Hydromassage benötigt eine ständige Heizung. Daher nicht für Badefässer ohne Elektroheizung bzw. elektrischer Zusatzheizung geeignet.

Sprudel- und Massagesystem-Voraussetzungen:

- Elektroheizung oder elektrische Zusatzheizung
- Wärmedämmung: Nicht nur die Wanne sondern auch die Leitungen müssen innerhalb dieser Wärmedämmung angebracht sein.





**Hydromassage:
(Rückenbereich - 6 Düsen)**

- 1 x 4,5" Düse für gezielte Aktionen
- 1 x 3,3" Düse für gezielte Aktionen
- 2 x 2" pulsierende Düsen
- 2 x 2" für gezielte Aktionen

Mit einer starken direkten Schultermassage, einer Knetaktion für den mittleren Rücken und einer pulsierenden Massage für den unteren Rücken ist diese Massage genau das Richtige für Personen, die sowohl Entspannung als auch Therapie auf demselben Sitz wünschen. Pulsierendes Wasser verbessert die Durchblutung, reduziert Stress, reduziert Müdigkeit und wirkt sich positiv auf Seele und Körper aus.

Das Düsensystem ermöglicht eine vollständige Auswahl an Massagen, von den intensivsten und anregendsten bis hin zu milderer Behandlungen. Einige brauchen einen starken Strom, andere wiegen sich nur im beruhigenden Wasser. Durch die Kombination von zwei Arten von Massagen wird es sanfter, die Müdigkeit lässt langsam nach und weicht dem Wohlbefinden.

Aeromassage: (Beinbereich)

Je nach Fassgröße mehrere Düsen im Beinbereich.

- **Hydromassage-System.** Bei der Verwendung von Hydromassage wird dank der leistungsstarken 900-W-Pumpe dem Einfluss des Wasserstroms, der durch die Kraft des Luftstroms angereichert. An Stellen, an denen der Wasserstrahl den Körper mit Blasen berührt, wird der Blutdruck in den Muskeln reguliert, beruhigt und erfrischt. Wasser-Luft-Massage wirkt sich positiv auf den Geist aus und die Beseitigung von Angstzustände.
- **Luftmassagesystem (Aeromassage).** Mit einer 700-W-Pumpe ist die Luftmassage eine sanftere Massage als Hydro- oder Wasserluft. Der Effekt der Rehabilitation beruht auf der Tatsache, dass Wasser und Luft, die aus den Düsen kommen, unterschiedliche Temperaturen haben. Die Massage wird ergänzt durch das Streicheln von Luftblasen, die von den Gebläsen freigesetzt werden.

FALSCH!!!



Massagedüsen gleichen Typs nur auf einer Stelle des Rückens



Sprudeldüsen in der Sitzbank sind nicht Zielführend

Steuerung und Beleuchtung

Verbessern Sie Ihren Whirlpool-Genuss und verwandeln Sie Ihr Spa-Ambiente mit dem beruhigenden und therapeutischen Erlebnis der Unterwasserbeleuchtung. Diese Leuchten sind sowohl für die Ästhetik als auch für die Sicherheit von Vorteil. Sie ermöglichen es Ihnen, den Badezuber zu jeder Tageszeit zu nutzen und bieten zusätzliche Sicherheit beim Schwimmen am Abend



- **Unterwasser-LED-Licht.** Das Unterwasser-Hintergrundbeleuchtungssystem bietet alle 4 Sekunden einen automatischen Farbwechsel zwischen Rot, Blau, Grün und Gelb oder stellt eine ausgewählte Farbe ein. In einem Whirlpool können Sie bis zu 10 LED-Lampen einrichten, die an einen Steuerblock angeschlossen werden.

*Wählen Sie eine Farbe, die Ihrer Stimmung entspricht.
Beruhige dich und entspanne dich!*



- **Steuerungssystem** mit multifunktionalem Touchpanel. Die Funktionalität des Systems ermöglicht es Ihnen, den Betrieb des elektrischen Warmwasserbereiters zu steuern und die Temperatur im Bereich von + 10 - 42 °C zu halten, Filterzyklen auszuwählen, den Betrieb der Umwälzpumpe, der Filter- und Massagesysteme zu steuern. Stellen Sie den gewünschten Betriebsmodus für die Hintergrundbeleuchtung ein.



Wie sollte eine richtige Wärmedämmung aussehen?

Die Struktur des Spa-Badefass : Bei der Herstellung von Fässern aus der Serie "Polar" wurde die Technik des Heftens der Bretter in Dornrillen verwendet. Die Bretter wurden mit Edelstahlringen ohne Verwendung von Klebstoff, Dichtmittel und Nägeln zusammengedrückt. Die finnischen Badefässer sind zu jeder Jahreszeit einsatzbereit.

Material: Outdoor Whirlpool aus finnischer **Thermoholz Lunawood**. Natürliches umweltfreundliches Thermoholz enthält keine chemischen Verbindungen, Harze, Leim oder Lack. Finnische Thermoholz ist ein schönes, nachhaltiges Holzprodukt, das durch ein natürliches Verfahren unter Einsatz hoher Temperaturen und Wasserdampfdruck hergestellt wird.

Beschichtung: Unsere transparente Innenbeschichtung erleichtert die Reinigung der Oberfläche und verleiht dem Badefass ein luxuriöses Aussehen. Die Oberfläche glatt, glänzend; die Textur des Holzes ist ausgeprägter.

Das Polar Spa-Badefass hält die Kälte draussen, auch bei richtig kaltem Wetter. Alles ist so gut isoliert, das das Wasser warm bleibt, selbst nach

einem längeren Stromausfall. Ein gut isolierter Badefass verliert im Durchschnitt (je nach Umgebungstemperatur) pro Tag etwa 2°C, wenn die Isolierabdeckung aufliegt.

Während des Sprudelbades geht zusätzlich Wärme in Form von Verdunstung über die Wasseroberfläche verloren. Bei einem Whirlpool mit ca. zwei Quadratmetern Wasserfläche können sich diese Verluste je nach Außentemperatur auf 3-5° C in einer Stunde summieren.



Die Wärmeisolierung des Bodens, der Verkleidung, der Kästen mit der Ausrüstung wird durch die Dicke des Materials 30-50 mm verwirklicht. Die energiesparende Abdeckung besteht aus hochdichtem Schaum 50-70 mm dick und einer Vinylhülle.

Dies wird die Kosten für das Heizen von Wasser erheblich reduzieren. Natürlich kann es das wohlige warme Wasser eines Whirlpools nicht zum energetischen Nulltarif geben. Der Stromverbrauch für die Wärmeversorgung und für die Filtrierung sind rund 5 kWh am Tag bei einer Wassertemperatur von 37°C. Diese Art von Konstruktion hat keine Funktionsschwierigkeiten bei Temperaturen bis zu -30 °C.



Wie es nicht sein soll!!!
(Badefass mit Innenofen von außen zu beheizen)

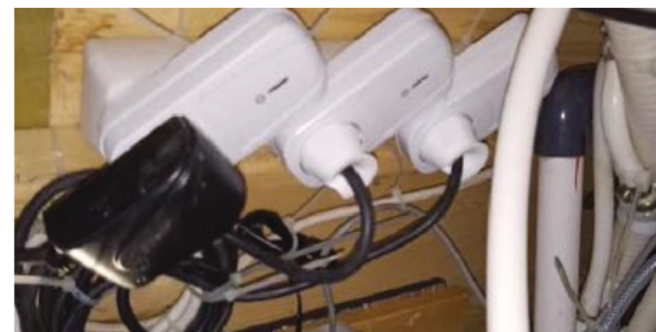
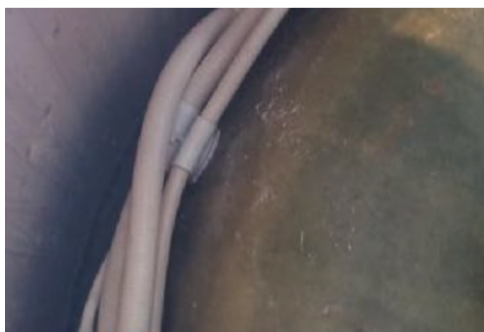
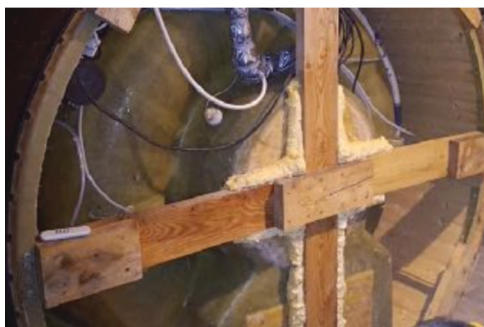


Fehlanordnung von Düsen und Lampen

Sprudeldüsen in der Sitzfläche
 Massagedüsen wild in der Wanne verteilt.
 LED-Lampen ebenso

Isolierung und Technik

Isolierung aus „Bauschaum“ direkt an der Wanne. Die Technik und die Leitungen sind nicht gedämmt. Grundrahmen aus Fichtenholz - Lebensdauer? LED-Lampen ebenso

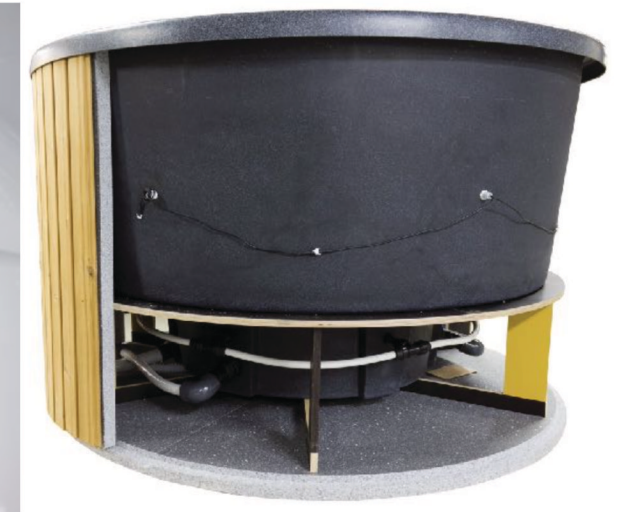


Wie wir einen Technikaufbau verstehen



Sprudeldüsen im Beinbereich

Dadurch kein Verlust der Sitzfläche



Wärmedämmung

Am Boden, an den Seitenwänden und Thermodeckel. Die Technik ist innerhalb der Wärmedämmung angebracht (Sprudel- und Wasserschläuche)



Technik-Box

Elektronik (genormt), Sprudelsystem, Filter, etc. befinden sich in einer wärmegeämmten Technik-Box mit genormter Pooltechnik





Technik

- 1. Einlass
- 2. Auslass
- 3. Oberflächenskimmer
- 4. LED
- 5. Sprudel

Die enge Zusammenarbeit mit unseren Produzenten lässt Ihre Wünsche in unsere Produkte einfließen.

Standardware können Sie im Internet überall kaufen. Jedoch Fachwissen, Detailverliebtheit, Kundenorientierung und Qualität finden Sie nicht überall.

MASSGESCHNEIDERTE LÖSUNGEN

SISU-SAUNA ist von der Individualität jedes einzelnen Kunden geprägt.

Ihre Bedürfnisse und Ihre Individualität bringt uns zu Höchstleistungen. Wir realisieren Ihre Wünsche zu einer bestmöglichen Lösung, die Ihre Anforderungen und Wünsche widerspiegelt



BERATUNG UND VERKAUF

SISU-SAUNA begleitet Sie während des gesamten Erwerbsprozesses und natürlich auch danach, angefangen bei der gründlichen Identifizierung aller für Sie notwendigen Parameter bis hin zu einem andauernden und engen Support nach dem Kauf.

QUALITÄT FÜR UNSERE KUNDEN

Qualität als Stichwort. Alle von uns angebotenen Produkte müssen unserem Qualitätsstandard entsprechen. Um die Langlebigkeit unserer Produkte zu sichern, achten wir besonders auf höchste Qualität bei den verbauten Materialien.





Für weitere Informationen steht wir Ihnen unter
info@sisu-sauna.at zur Verfügung.

Weiters haben Sie die Möglichkeit über unsere
Facebookseite: <https://www.facebook.com/SaunafassSisu/>
Instagram: <https://www.instagram.com/sisusauna/>

SISU-SAUNA.AT L. Falk
Neuegasse 12
7471 Rechnitz
www.sisu-sauna.at